

MyLife Stage

世田谷区  
船橋1丁目Part2

新築分譲住宅 / 全1棟

小田急線  
「千歳船橋」駅徒歩10分



豊かな住環境が魅力の千歳船橋エリアにデザイン住宅、誕生。 3m Overの天井高で開放的な暮らし



※写真はイメージとなります。実際の仕様とは異なります。



※掲載写真は施工例となります。実際の仕様とは異なります。



株式会社マイライフプランニング

〒164-0011  
東京都中野区中央1-1-1 マイライフビル  
TEL : 03-5338-5055 / FAX : 03-5338-5081

【本社】

- 国土交通大臣(2)第9238号
- (公社)東京都宅地建物取引業協会会員
- (公社)全国宅地建物取引業保証協会会員

担当: 藤澤

取引態様: 売主

弊社ショールームにてプレゼンテーション随時受付中!

ご来場お待ちしております URL: <http://www.mylifep.com>

【本社ショールーム】〒164-0011 東京都中野区中央1-1-1 マイライフビル3F

【赤羽ショールーム】〒115-0045 東京都北区赤羽2-16-4 セキネビル4F

240819



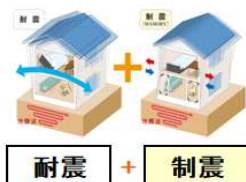
制震装置【マモリー】  
**MAMORY**

『繰り返す地震から、住まいと生活を守る』

熊本城を守る地震対策  
があなたの住まいを守る。



「熊本城」が選んだのは、住友ゴムの制震ダンパー。  
震度7の揺れ幅を最大89%吸収します。  
熊本城大天守には「MAMORY」と同じ高減衰ゴム  
を利用して制震ダンパーが採用されています。

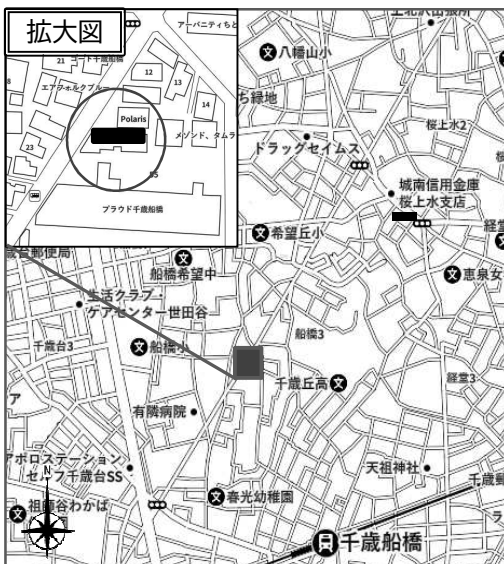


Property Overview

- 地名地番 / 世田谷区船橋1丁目
- 住居表示 / 世田谷区船橋1丁目
- 用途地域 / 第1種低層住居専用地域
- 建ぺい率 / 50% 容積率 / 100%
- 防火指定 / 準防火地域 地目 / 宅地
- 高度指定 / 第1種高度地区
- 土地権利 / 所有権
- 都市計画 / 市街化区域 構造 / 木造2階建
- 道路 / 西側:公道 幅員約6.6m
- 設備 / 都市ガス・東京電力・公共上下水道
- 完成・引渡 / 2024年11月下旬完成予定・相談
- 建築確認番号 / 第24UDI1T建00796号

住宅ローン減税 《 省エネ基準適合住宅 》

Access Map

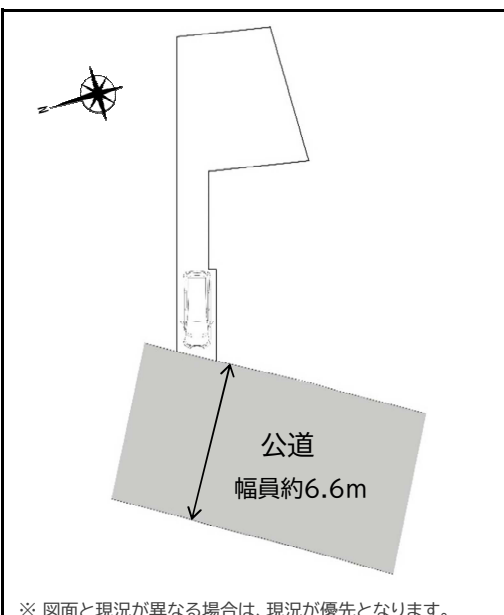


Equipment

外壁通気工法	全サッシ網戸付	システムキッチン
24時間換気	シワトイル(温水便座)	ECOジョーズ
TES床暖房	断熱玄関ドア	LED照明
パアガラス(Low-e)	食器洗浄乾燥機	断熱浴槽
浴室換気乾燥機	カーモーター付インターホン	

Life Information

- 船橋小学校 《 約420m(徒歩6分) 》
- 船橋希望中学校 《 約550m(徒歩7分) 》
- 関東中央病院 《 約2.2km(徒歩28分) 》
- まいばすけっと 千歳船橋駅西店 《 約800m(徒歩10分) 》



※ 図面と現況が異なる場合は、現況が優先となります。

世田谷区船橋1丁目Part2

新築分譲住宅

全1棟

販売価格：7,480万円(税込)  
(内消費税:2,020,000円)

公道 6mに面す

幹線道路からのアプローチ良し



土地面積：82.83 m²

建物面積：71.94 m²

アルファード駐車可能

リビング天井高 3m以上!

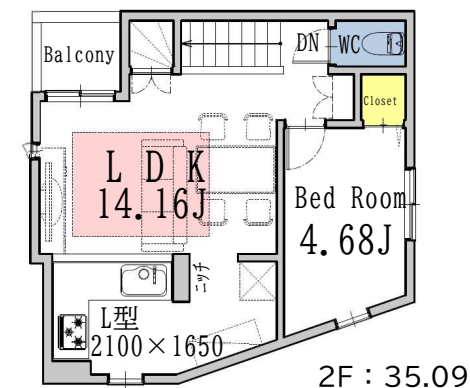
南側マンション駐車場で日当り◎

『耐震等級 2』

地震に強い耐震住宅!

《 地震保険の割引が適用されます 》

【フラット35】S金利Bプラン利用可!



【フラット35】S 対応可

瑕疵担保保険付

地盤保証20年付

断熱等級5相当

※司法書士・土地家屋調査士・火災保険加入会社は、売主指定とさせていただきます。



※写真はイメージとなります。実際の仕様とは異なります。

240819